

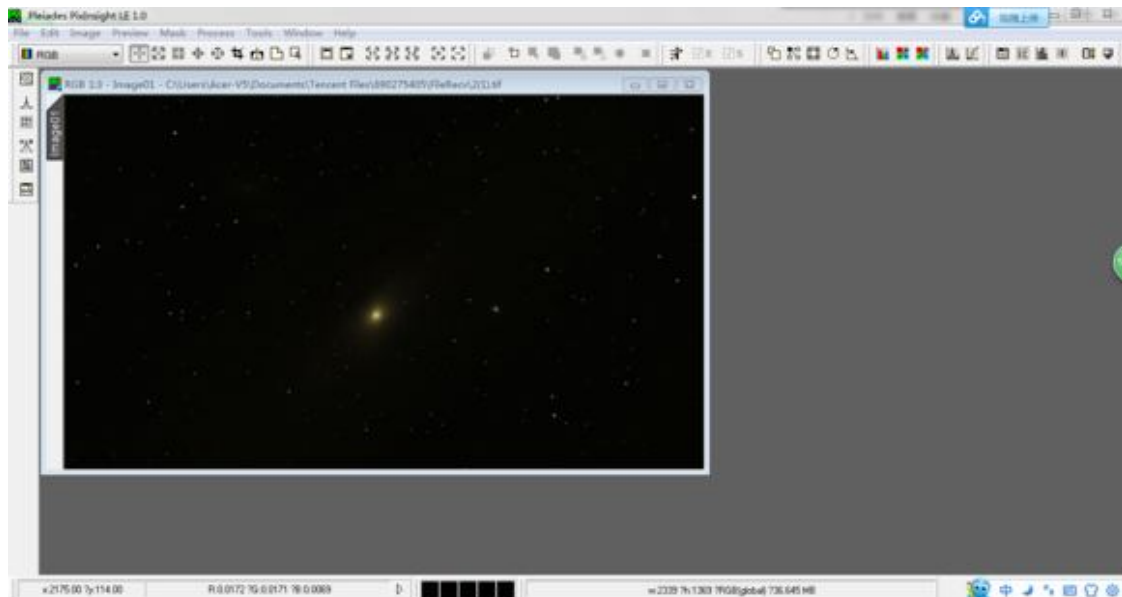
PixInsight 人工平場

也許人工平場可以後面再做吧，不過如果之前做有個毛病就是疊加後原片黑乎乎的，雲氣都看不到了，只能自行腦補了，也沒事，開始 吧！

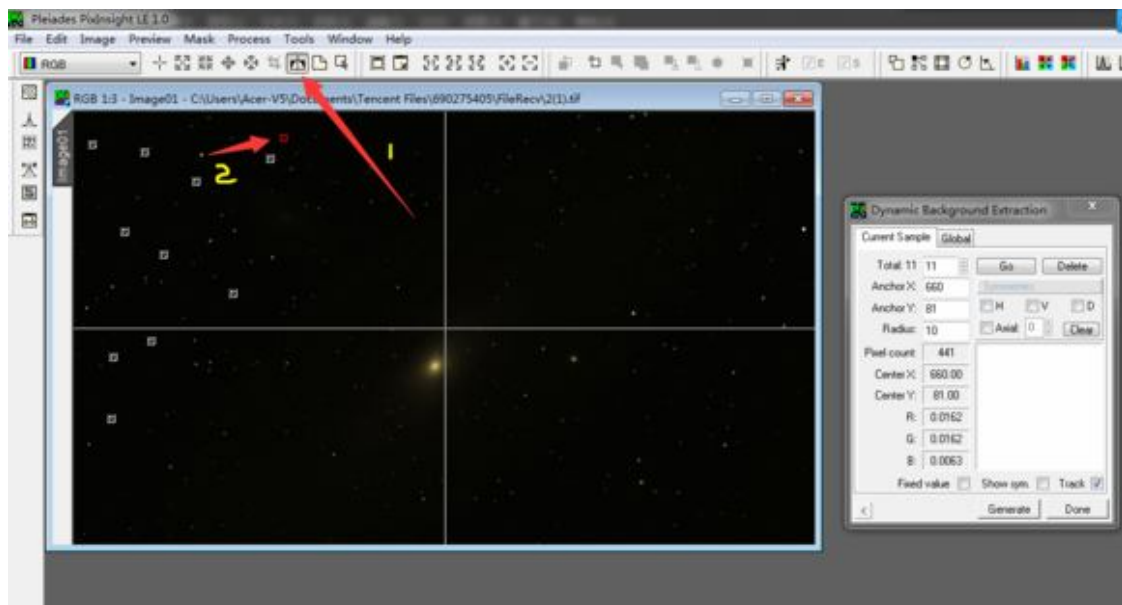
file:///C:/Users/Acer-V5/Documents/Tencent

Files/690275405/Image/Group/Image5/~M_4CC(\$){AD5@RK6]9_1B0.jpg

1.打開 PixInsight 1.0 和圖片。。。

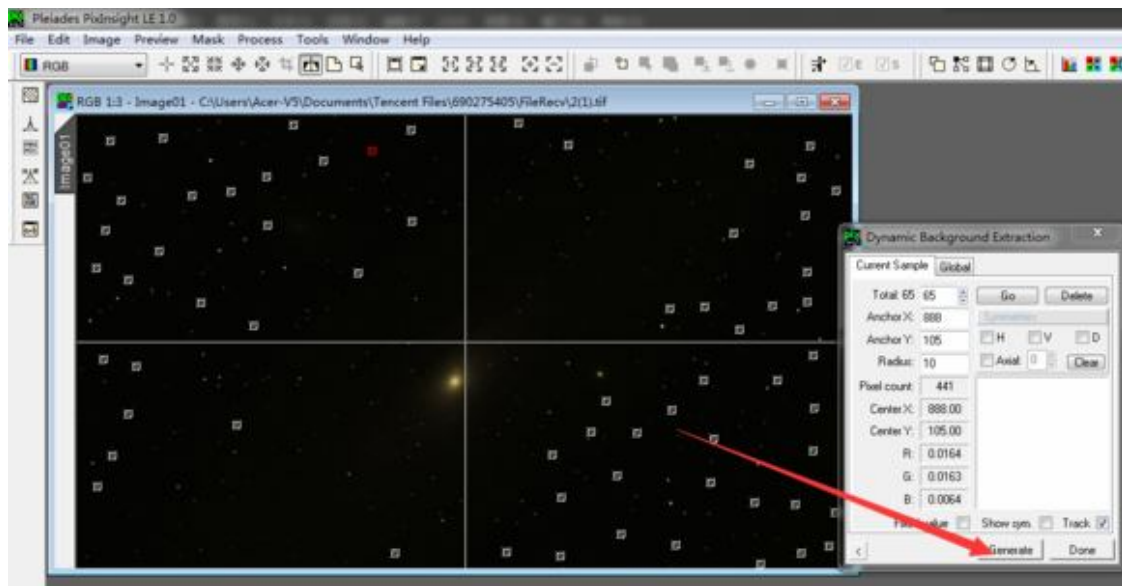


2.

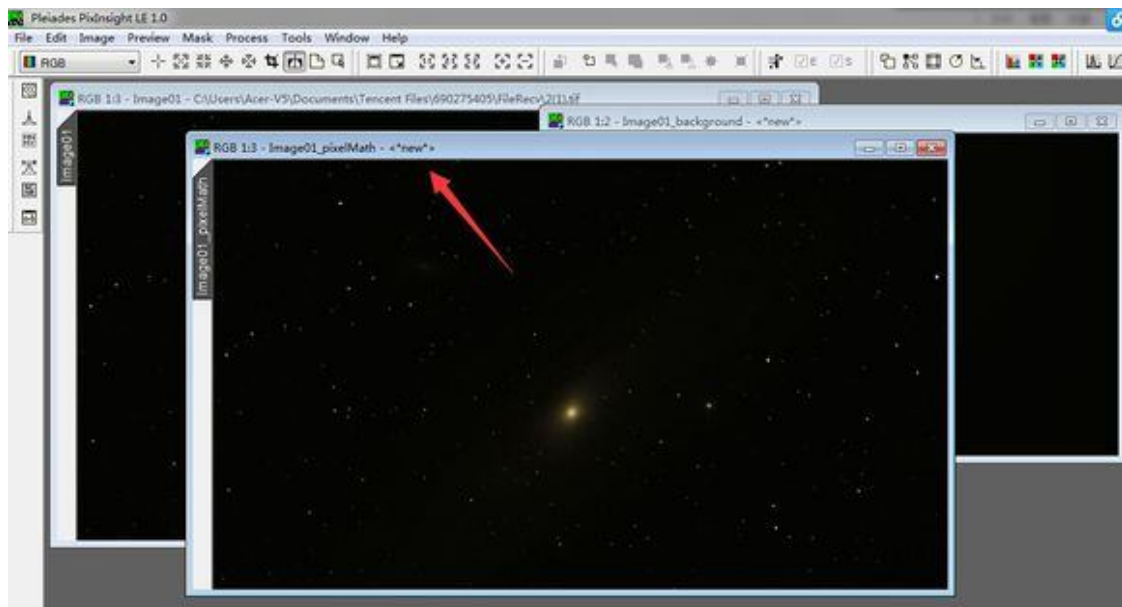


點了後，滑鼠樣子會變掉，跟著，你就在你認為是黑色的地方狂點，當然了，有星雲的地方就不能點。

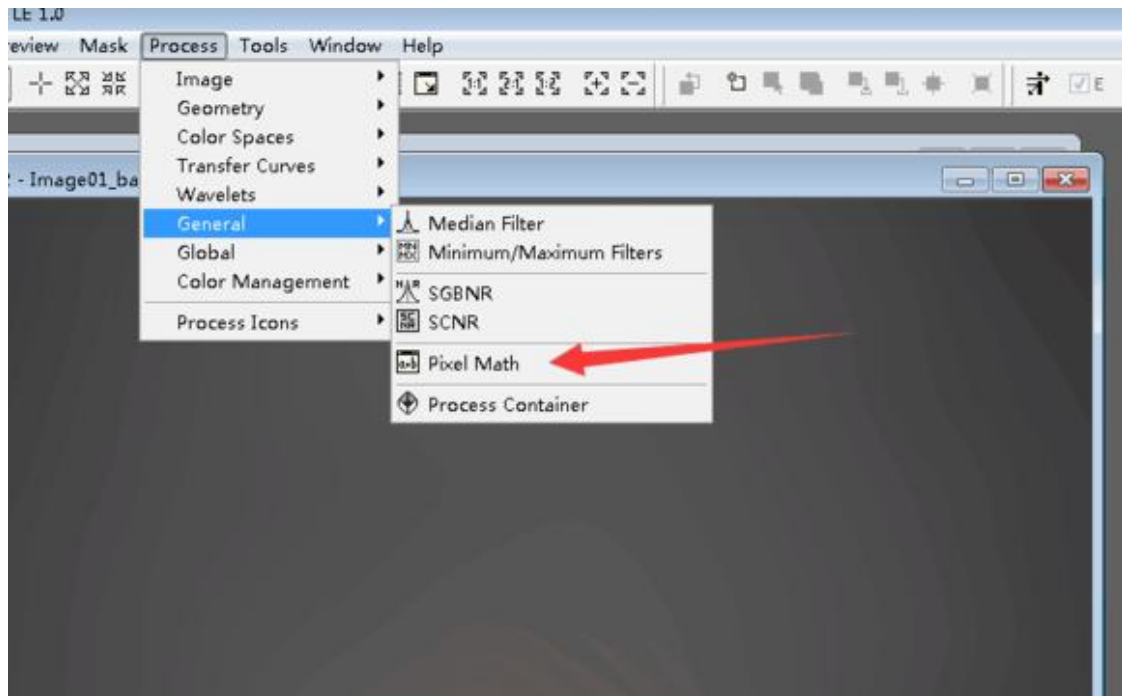
3.差不多了就點 **Generate** 去生成



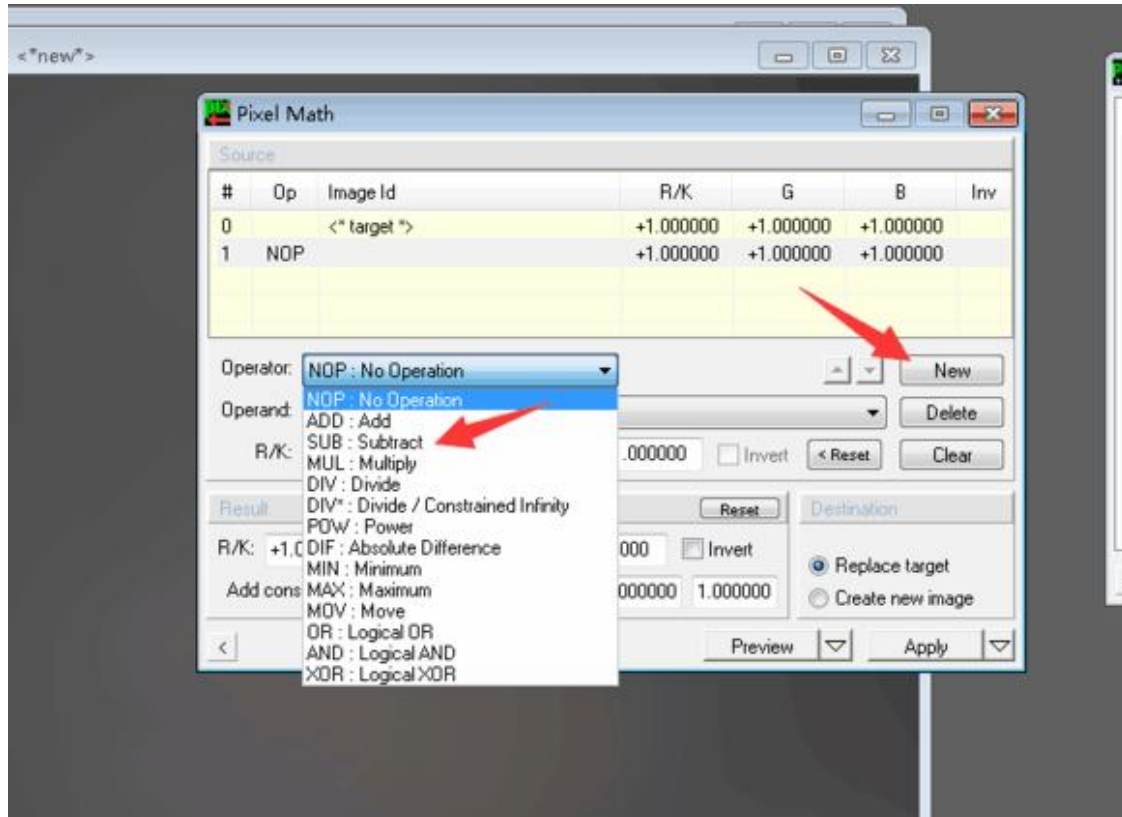
4. 出來個 new 的，點 **Done**（可點可不點吧）



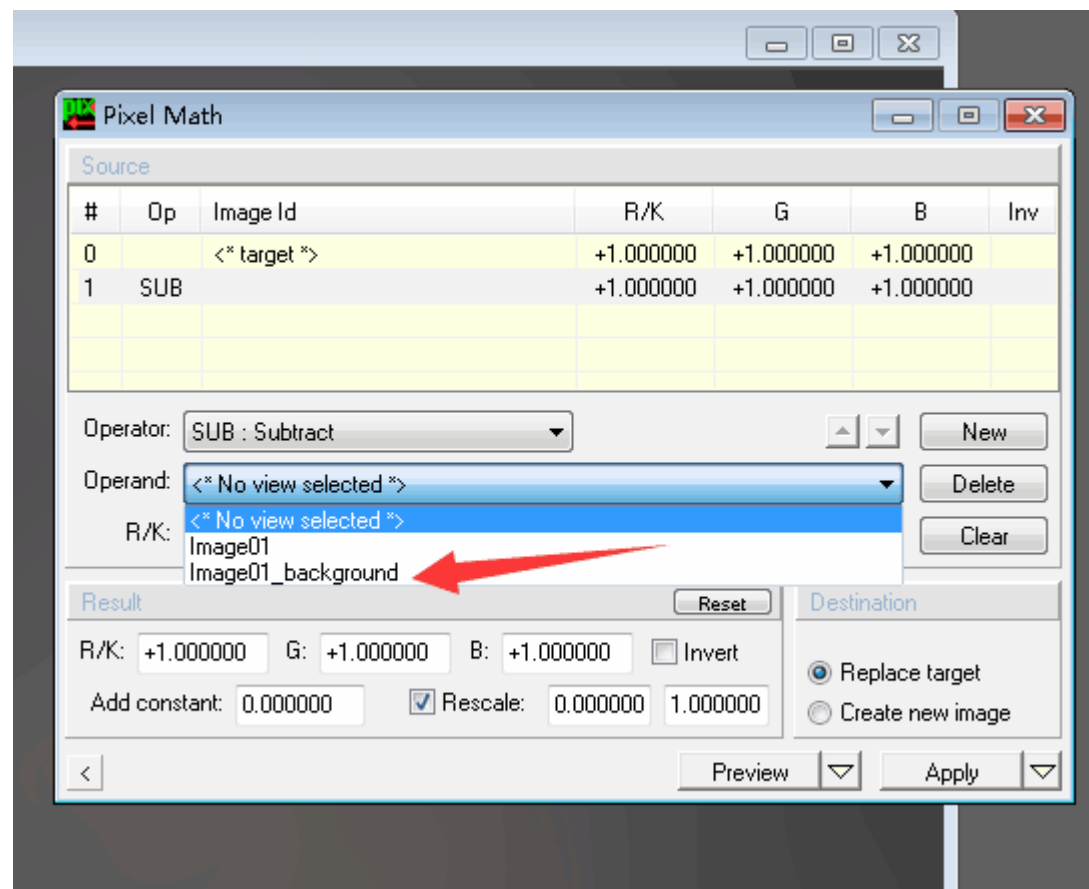
5. 打開 pixel math



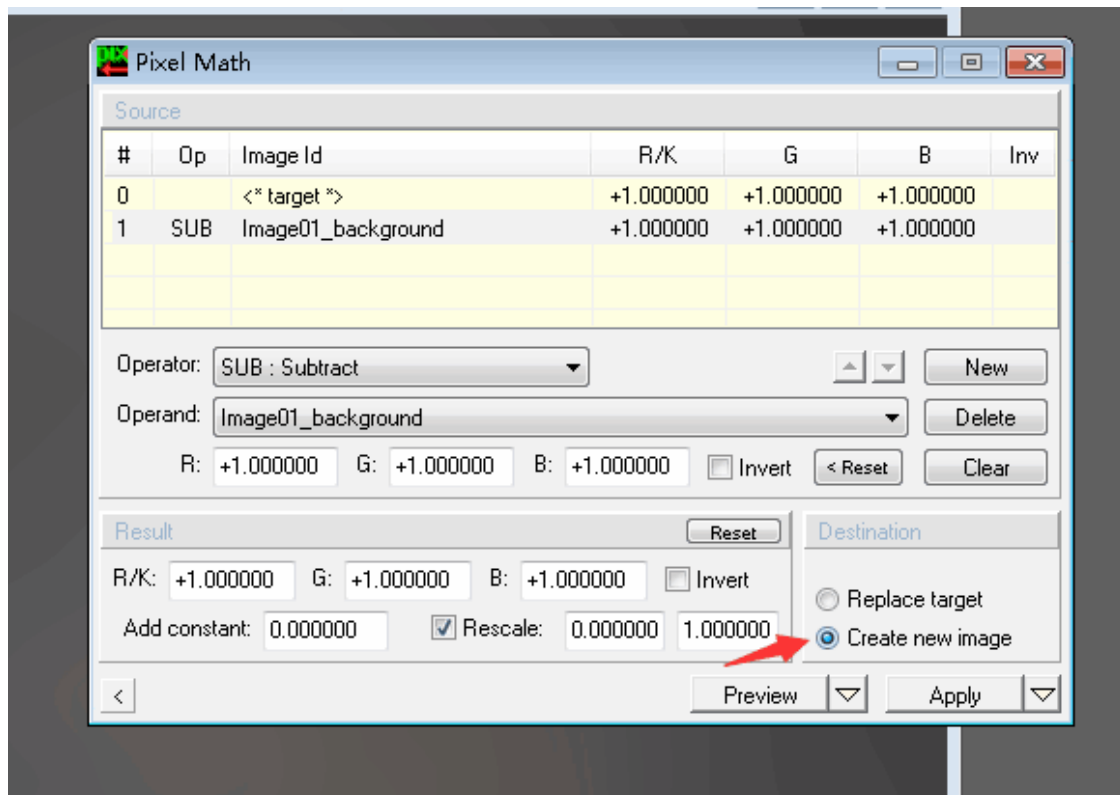
6



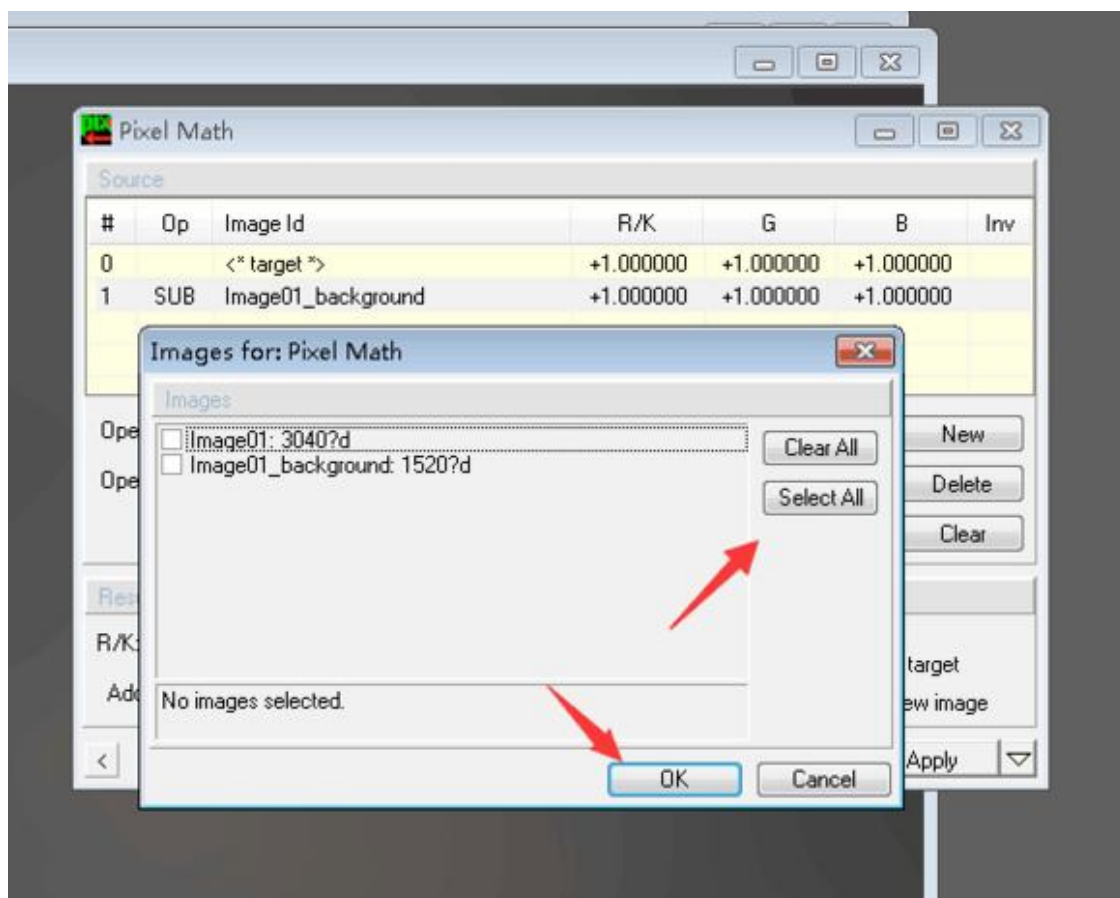
7



8



9



接著就是一通計算

10.出來以後人工平場就完成了！

