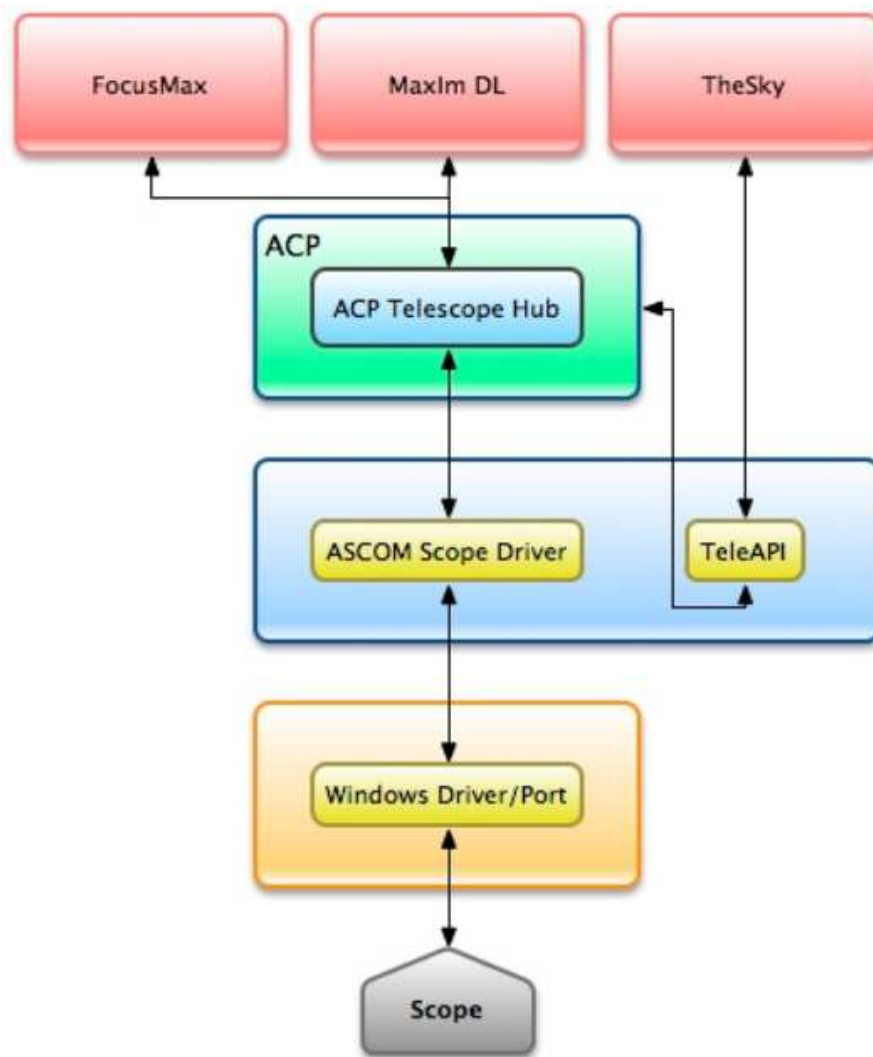


1. Acp 總管統合 maximDL , the_sky , maximdl 控制 CCD 相機 THE_SKY 控制望遠鏡



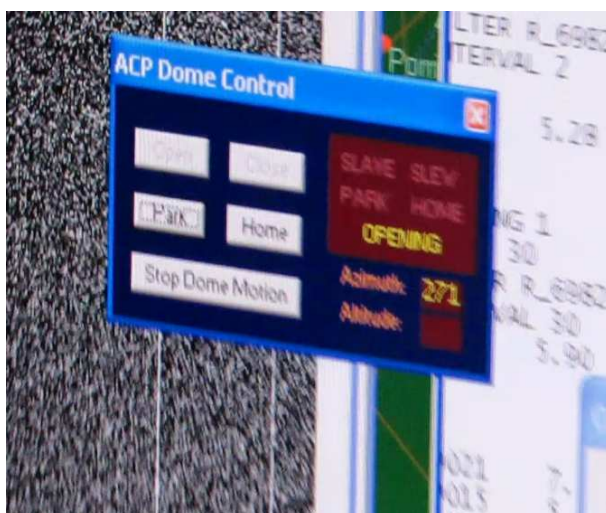
不過 L35 圓頂和望遠鏡 本身沒有同步，還有 CCD 中間位置 和實際指有存在 OFFSET 偏差, 但在視場內，昨得知道

L35 35CM 3910mm 使用 CCD 周邊 約 0.5 度視場左右，
鹿林 1M 望遠鏡 是 F8

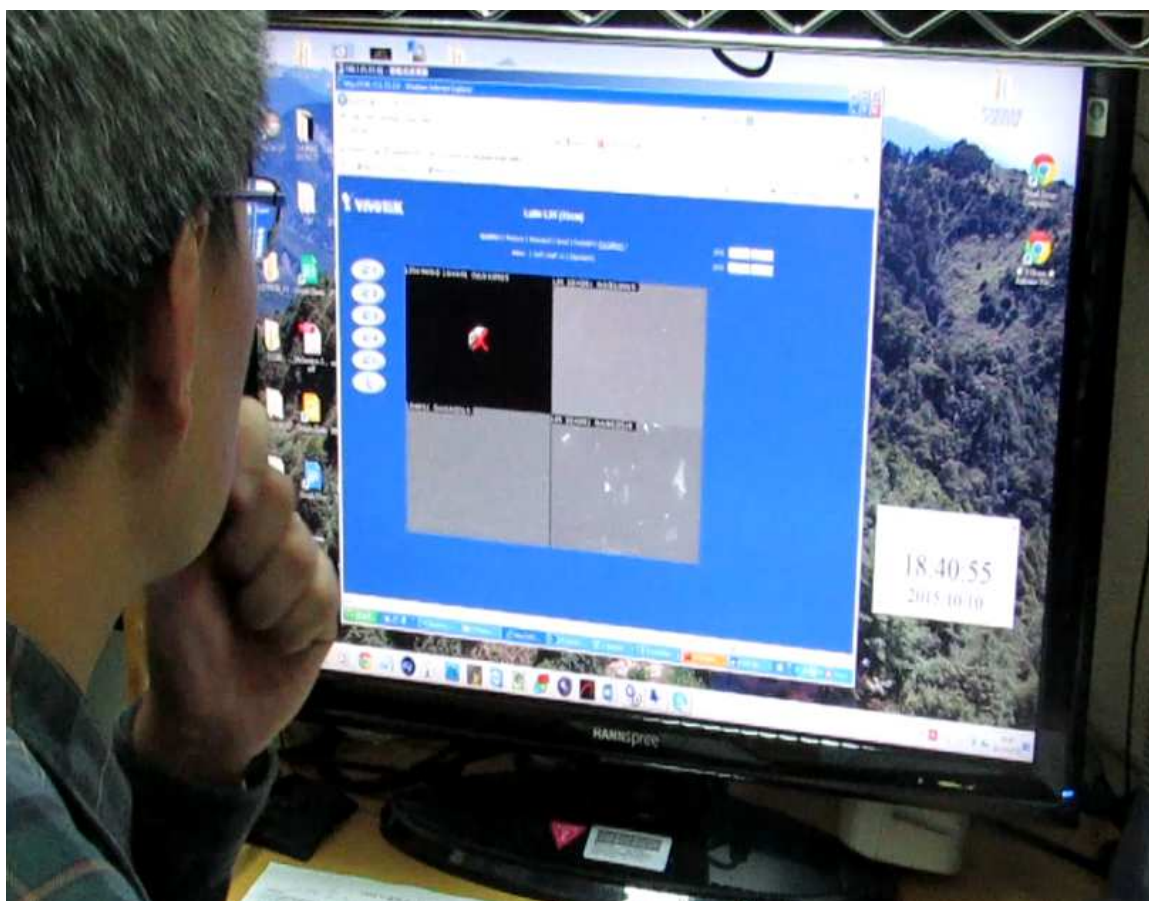
2. ACP 先點起來



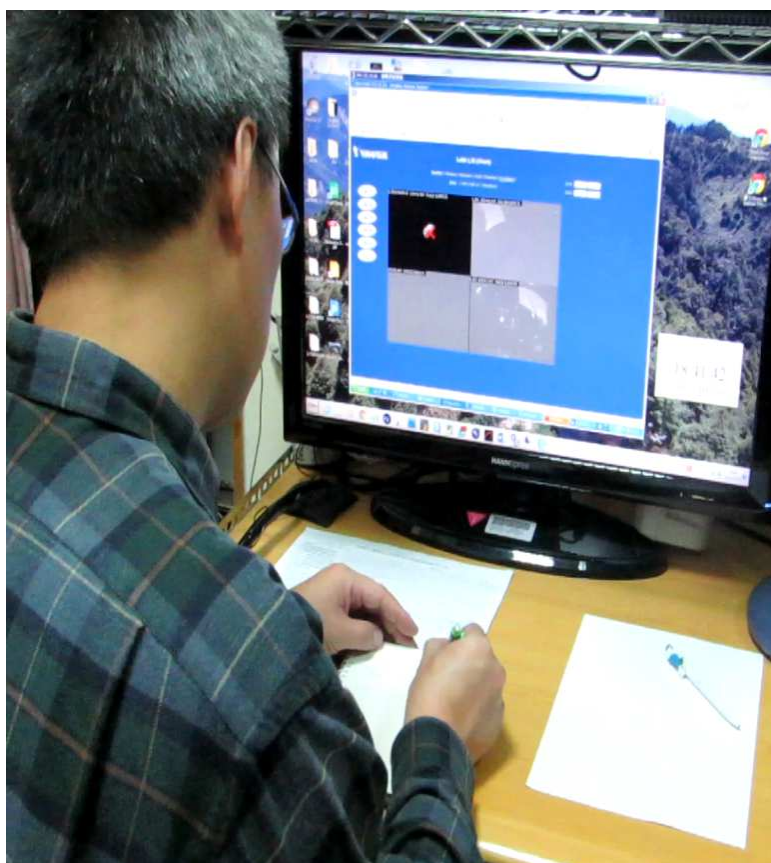
3. ACP DOME 要打開



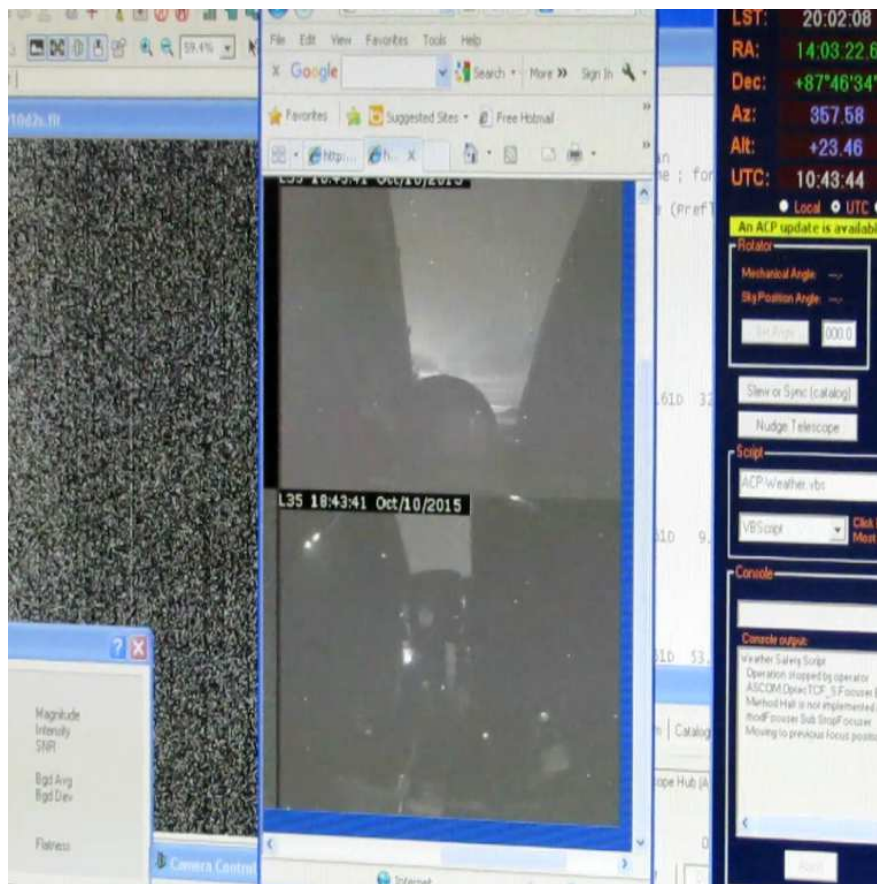
4. 透過 WEB 看天文台圓頂開的如何



要勤做筆記否則會忘記



5. 看這兩個 webcam 拍圓頂

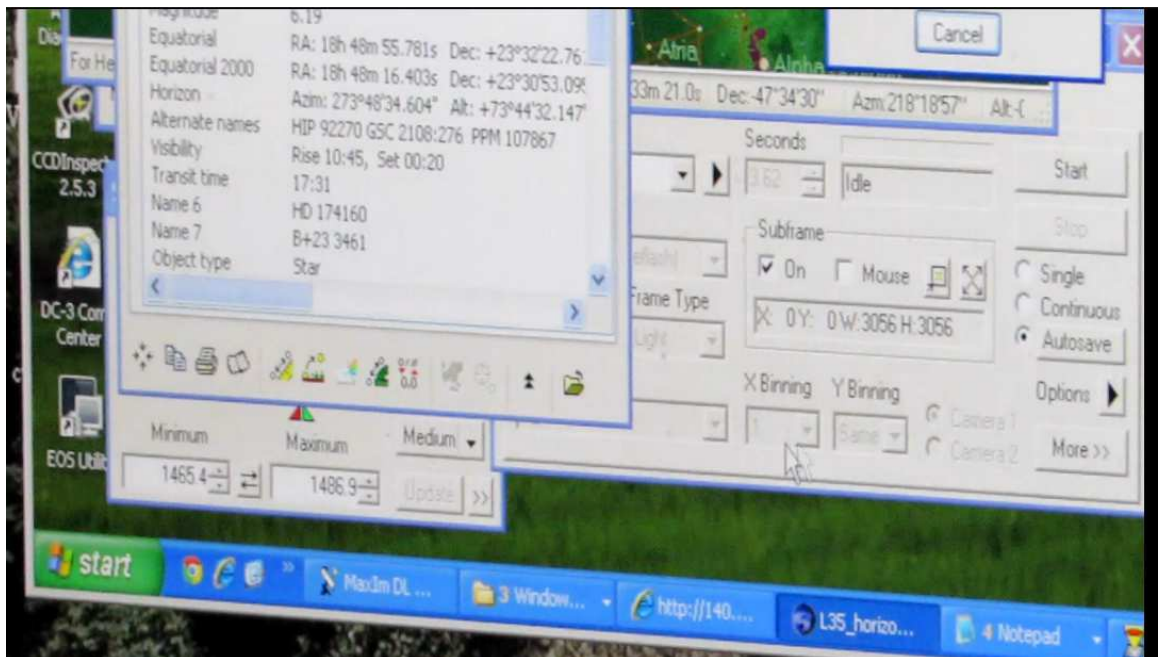


6. 手動拍使用 the sky



L35 在望遠鏡旁邊淺綠那些被樹木檔住是無法拍的地方 所以 望遠鏡就算可以過去也拍不到東西，這是前人設定好被遮。

7. The_sky 有綠色 GOTO

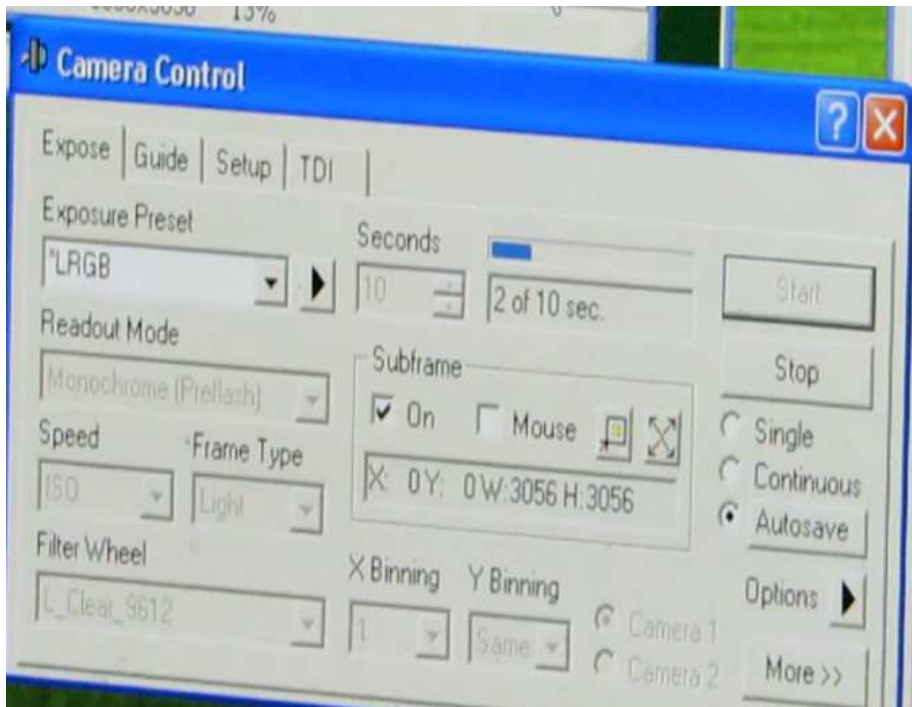


8. The_sky 星圖 plus 就放大

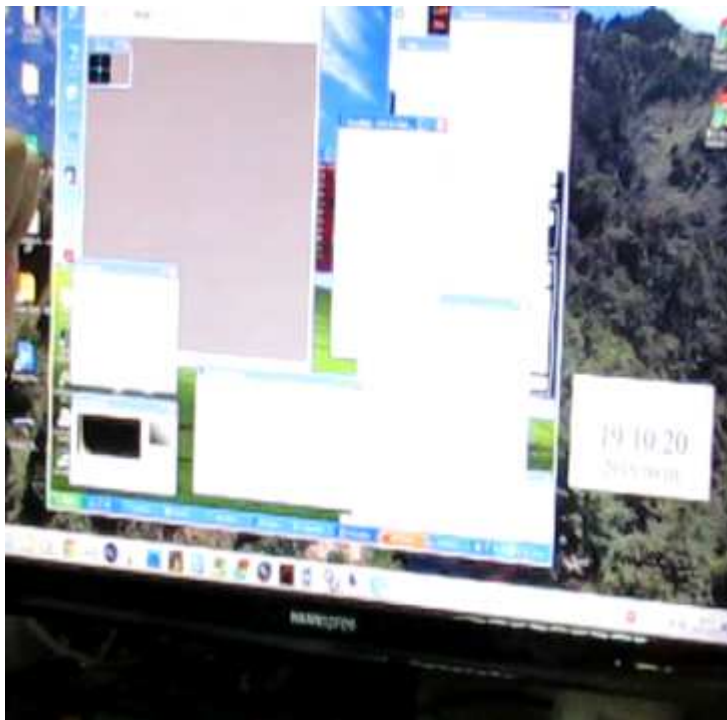


9. 找 8~9 等恆星 因為要對焦，直接找到後使用 GOTO，

10. 使用 maximDL camera control 內的 single 因為要相機拍單張去看不同濾鏡焦段所以 目前要先使用 single 方式，後面會提到使用 autosave 方式



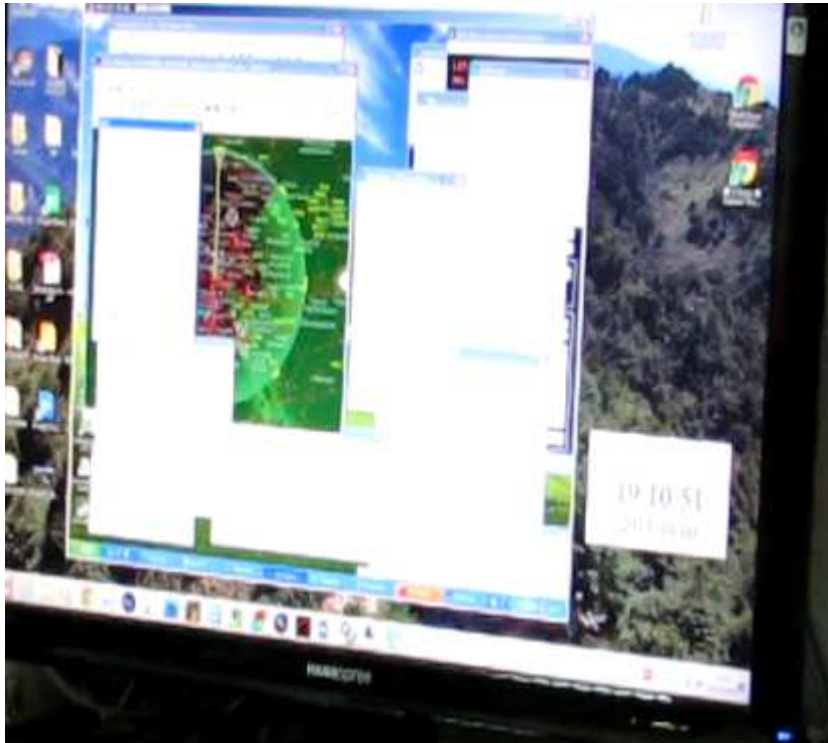
11. 現在開始測焦，先選濾鏡 -> 對好焦 JOG “抄下數字” -> single 拍，再換另個濾鏡再做，調焦要使用 maximDL 軟體，而抄下數字，後面在 focus 部份 JOG 調會使用到



12. LBV 濾鏡焦長不同所以 須要 先調焦跟一般 天文拍照使用 LRGB 轉盤各別調焦類似，因為不同，要先找恆星，找出調焦資訊．後面會提到

Note1:天氣不好望遠鏡會自己關機

13. 設好後可以 the_sky find 找天體



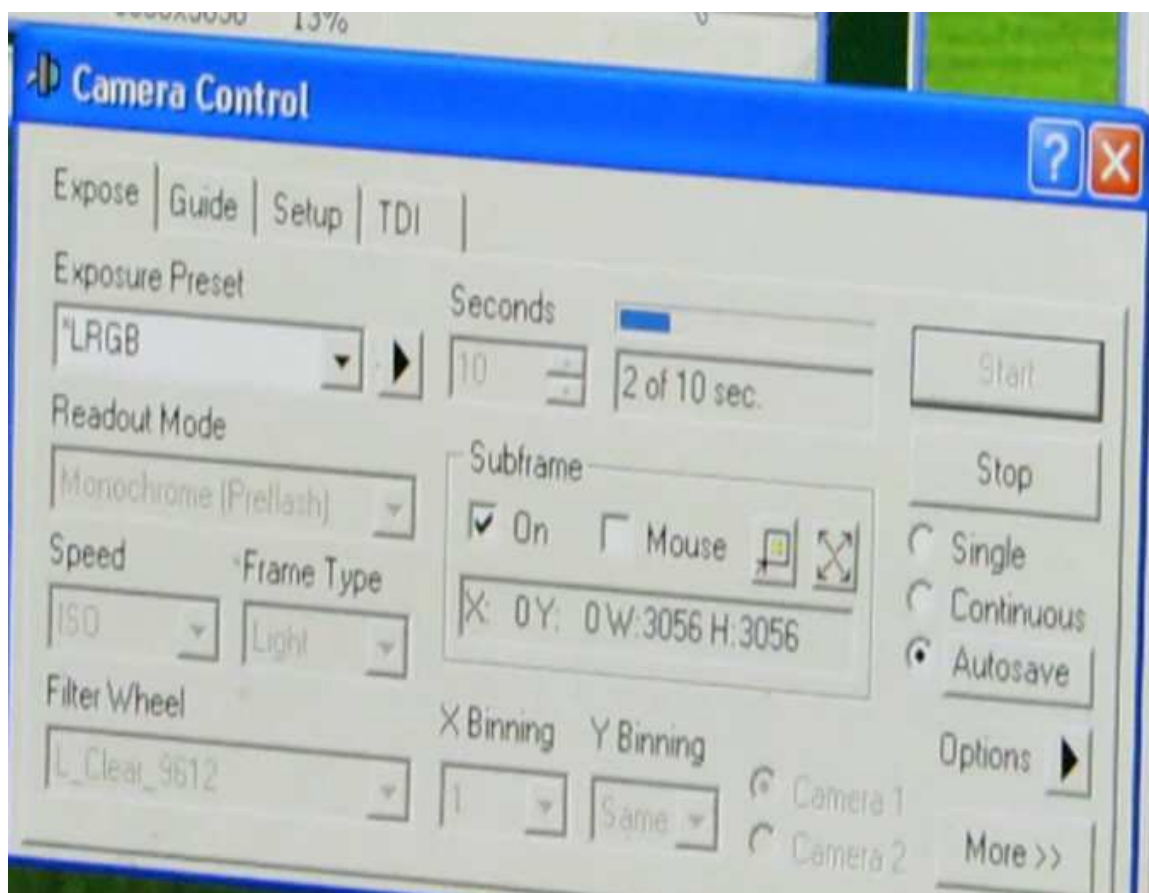
14. maximDL 軟體部份



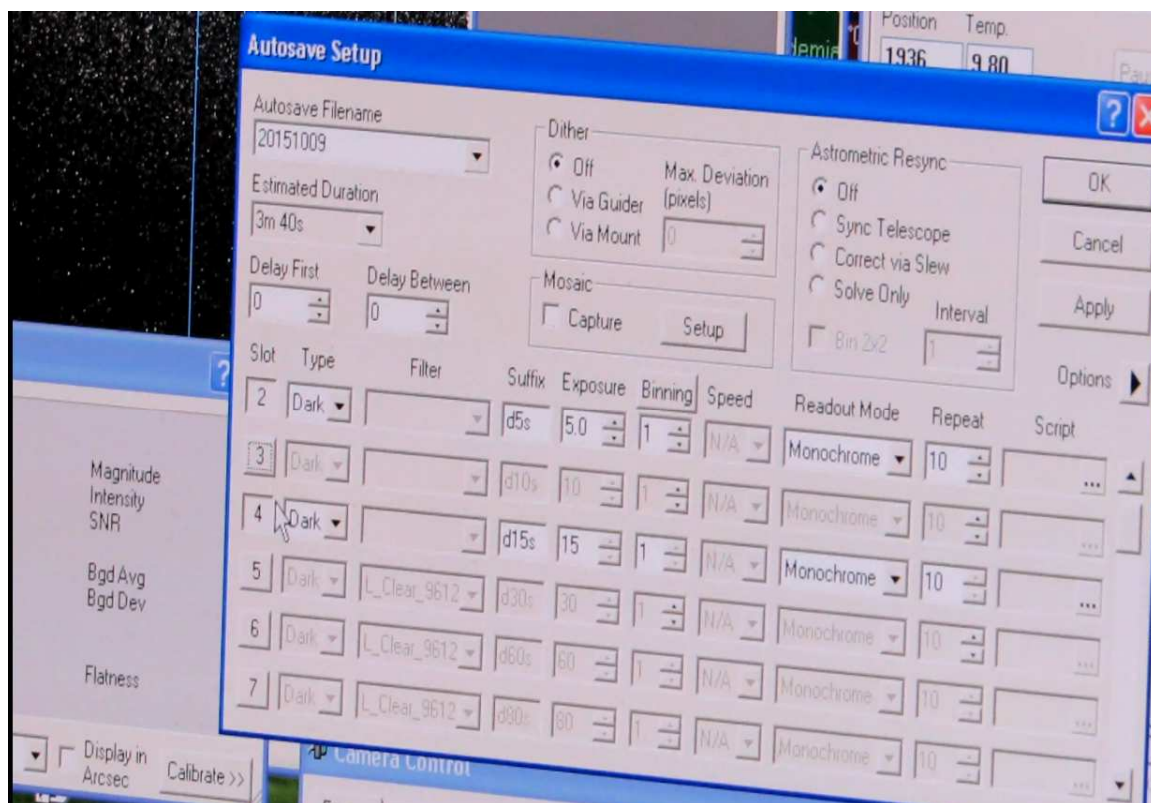
15. 照片存位置



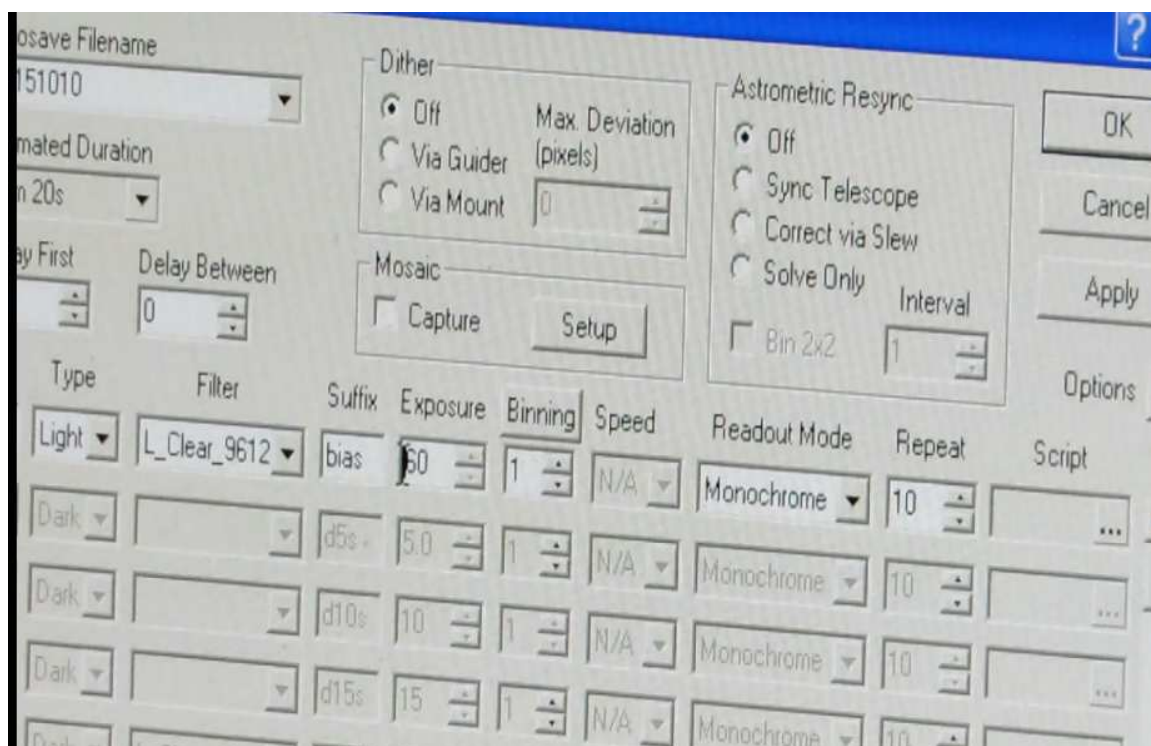
16. MAXIMDL camera_control 内 autosave



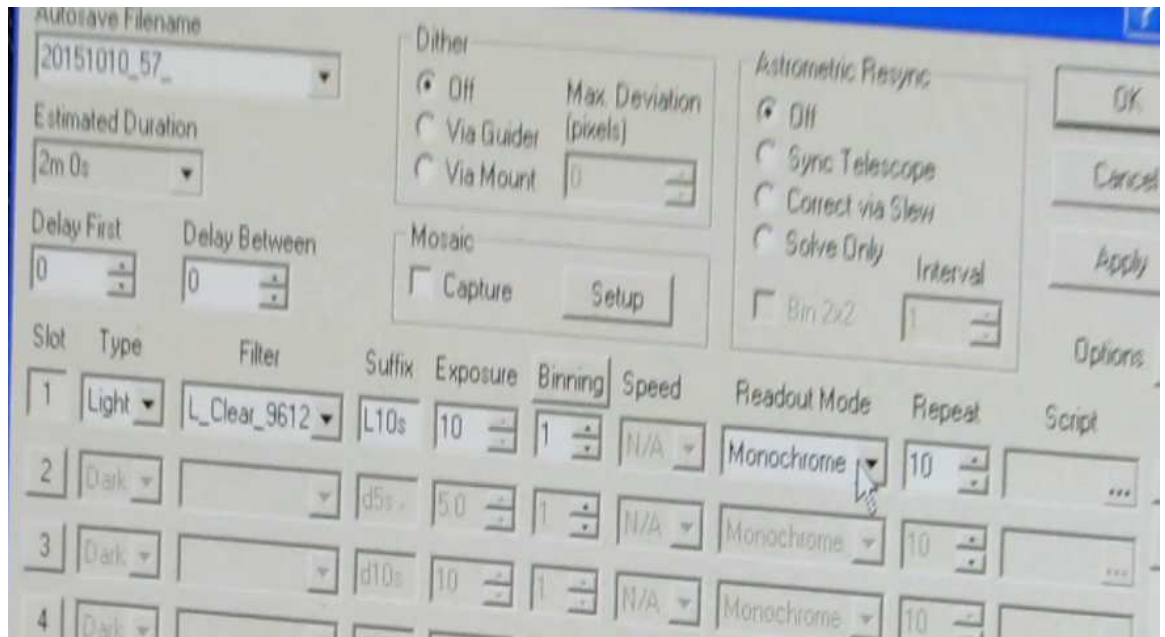
17. maxinDL 内 camera control 内的 Autosave setup



18. Bias 選 light 選 filter 還有曝光時間

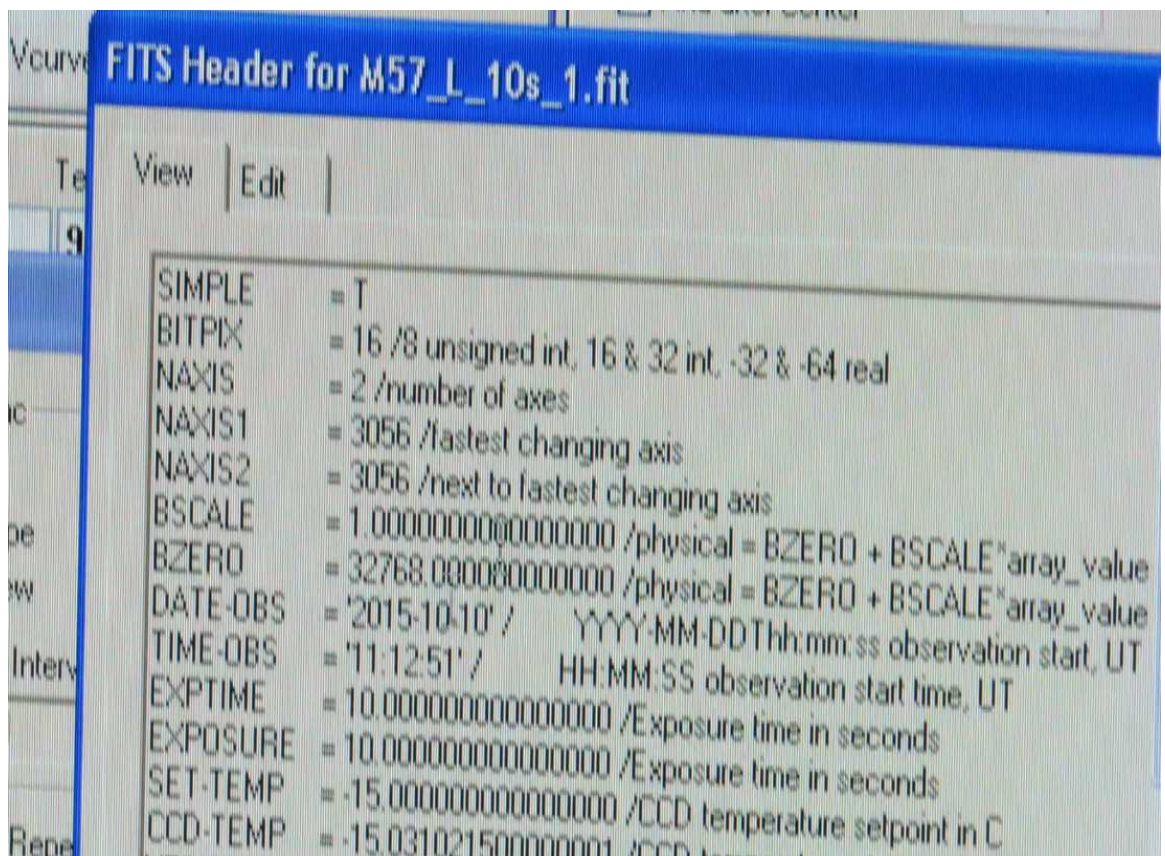


19. Suffix 改 L10s (10sec) 曝光時間 不併素

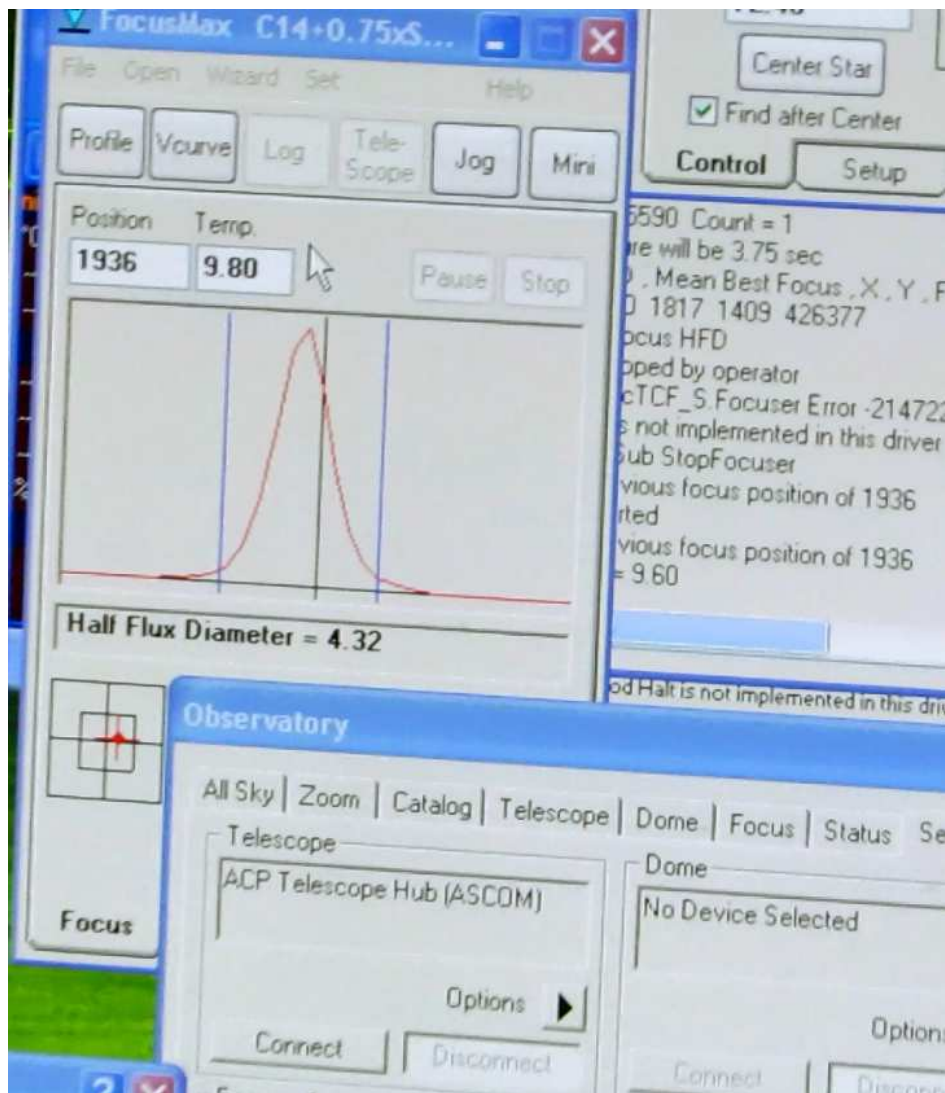


- LVB FILTR 因焦段不同所以 DARK 也要各別拍才可以

20. 其實存檔內部有有資訊可看

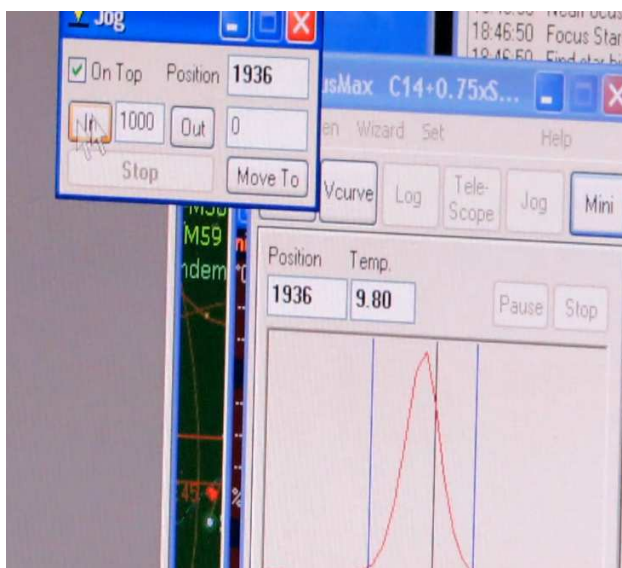


21. maximDL 要調不同濾鏡焦距 Focusmax



22. 調濾鏡使用 jog

如 R=1900 B=2000 使用 JOG 調焦後使用 MOVE_TO



In 跟 OUT 也是類似方式 但是微調

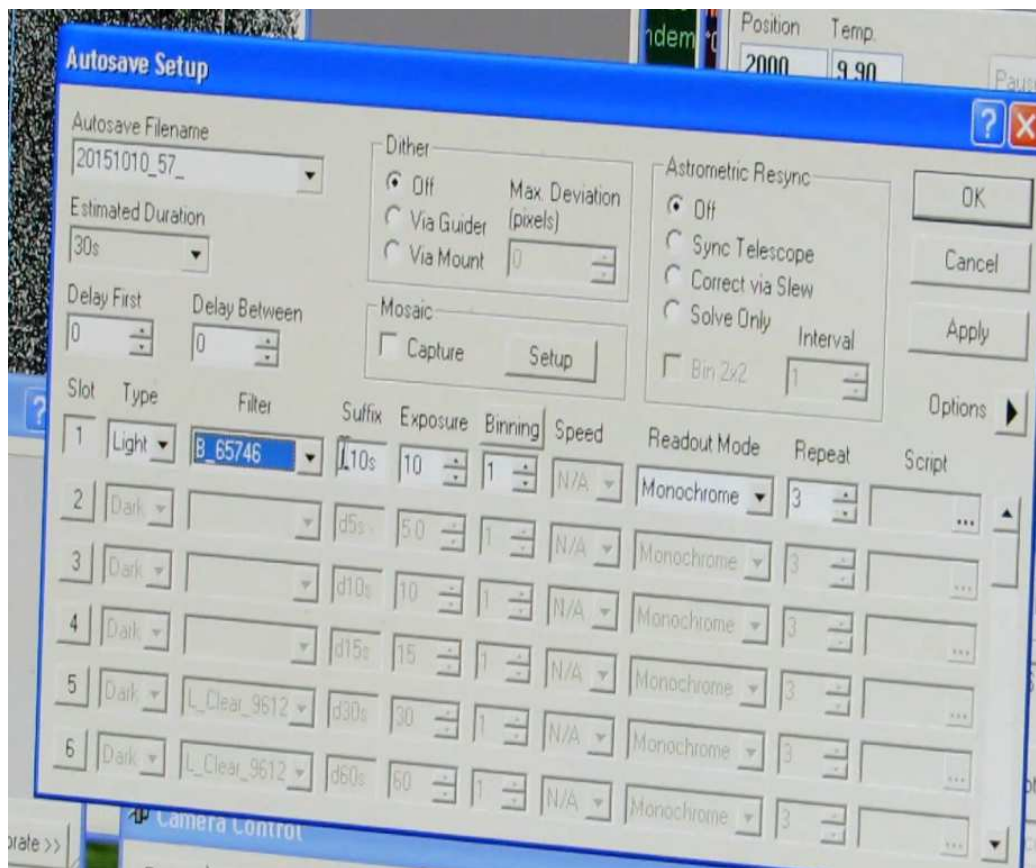


如調成 1990

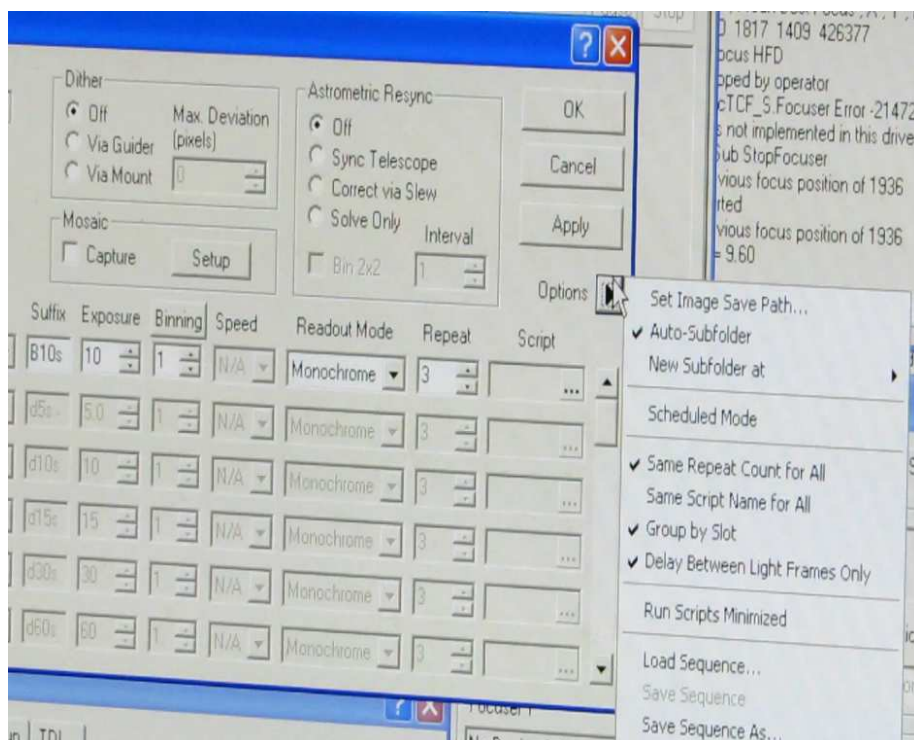


但已經知濾鏡要調多少 就直接打比較快不須 in/out

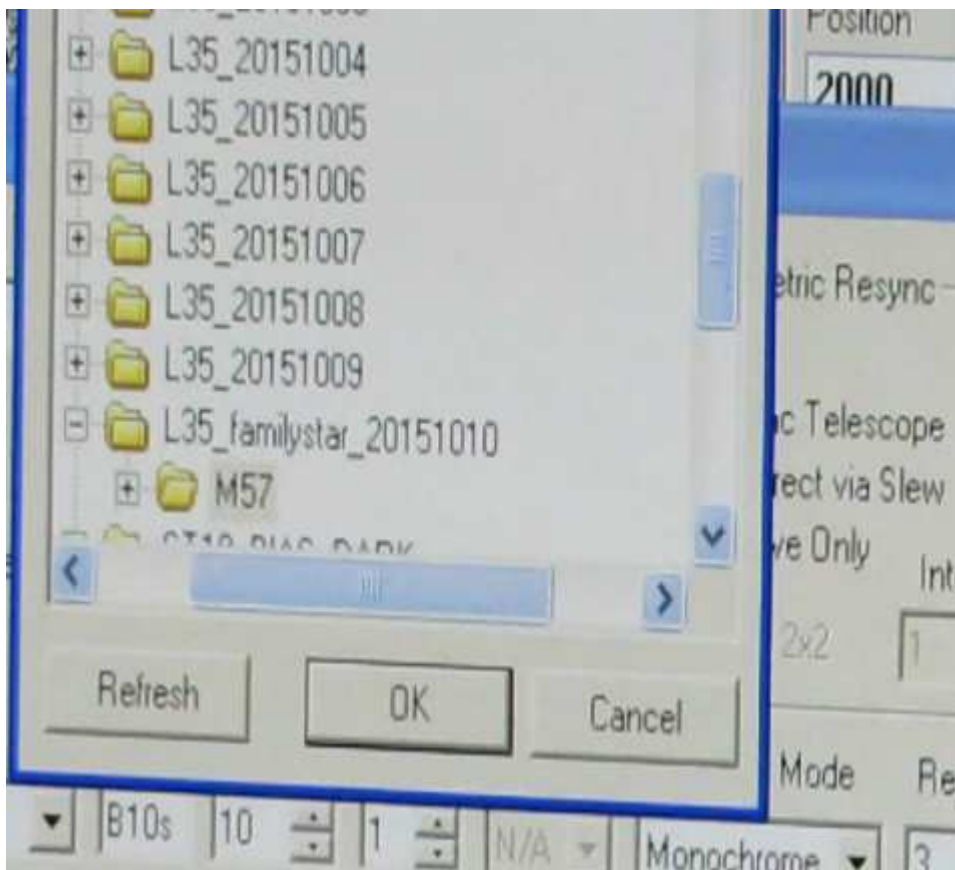
23. 剛 AUTOSAVE 要換 B 濾鏡



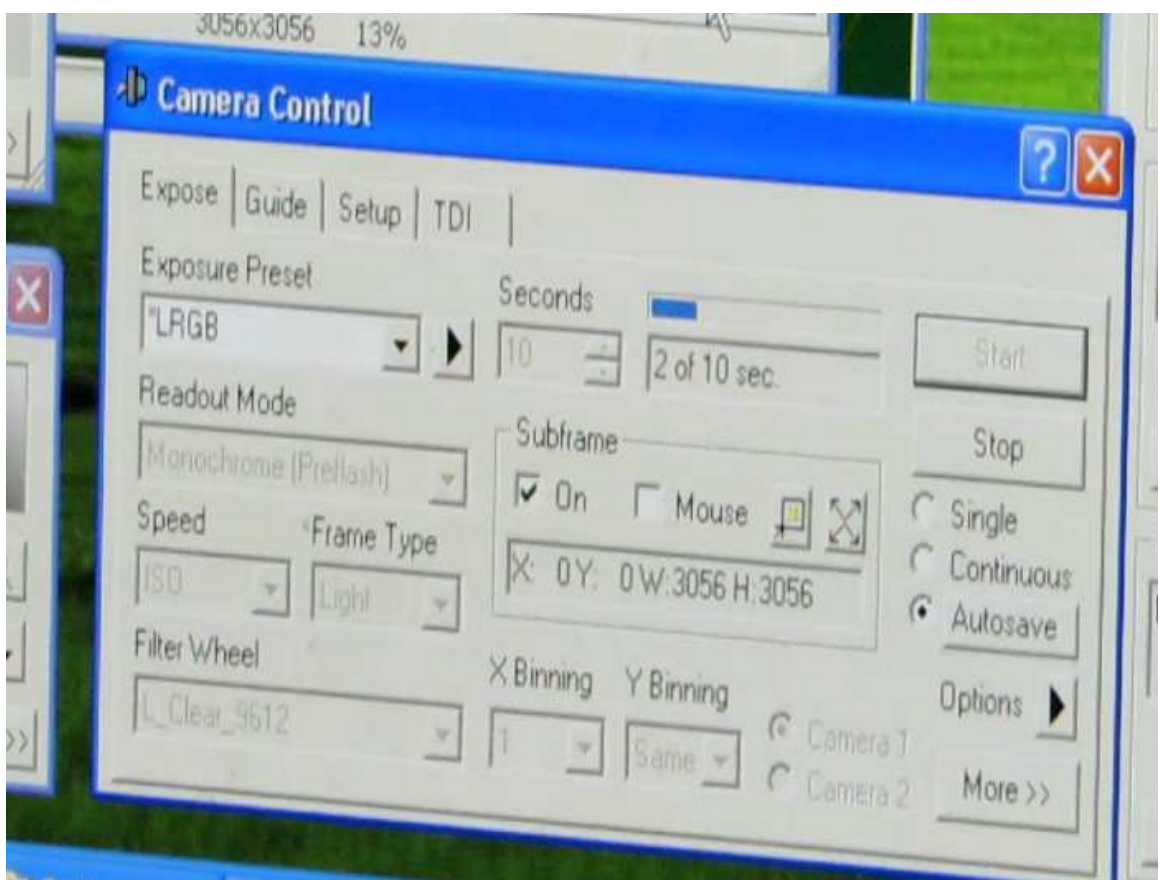
24. 因存檔位置存一樣不須要再變了 set image path



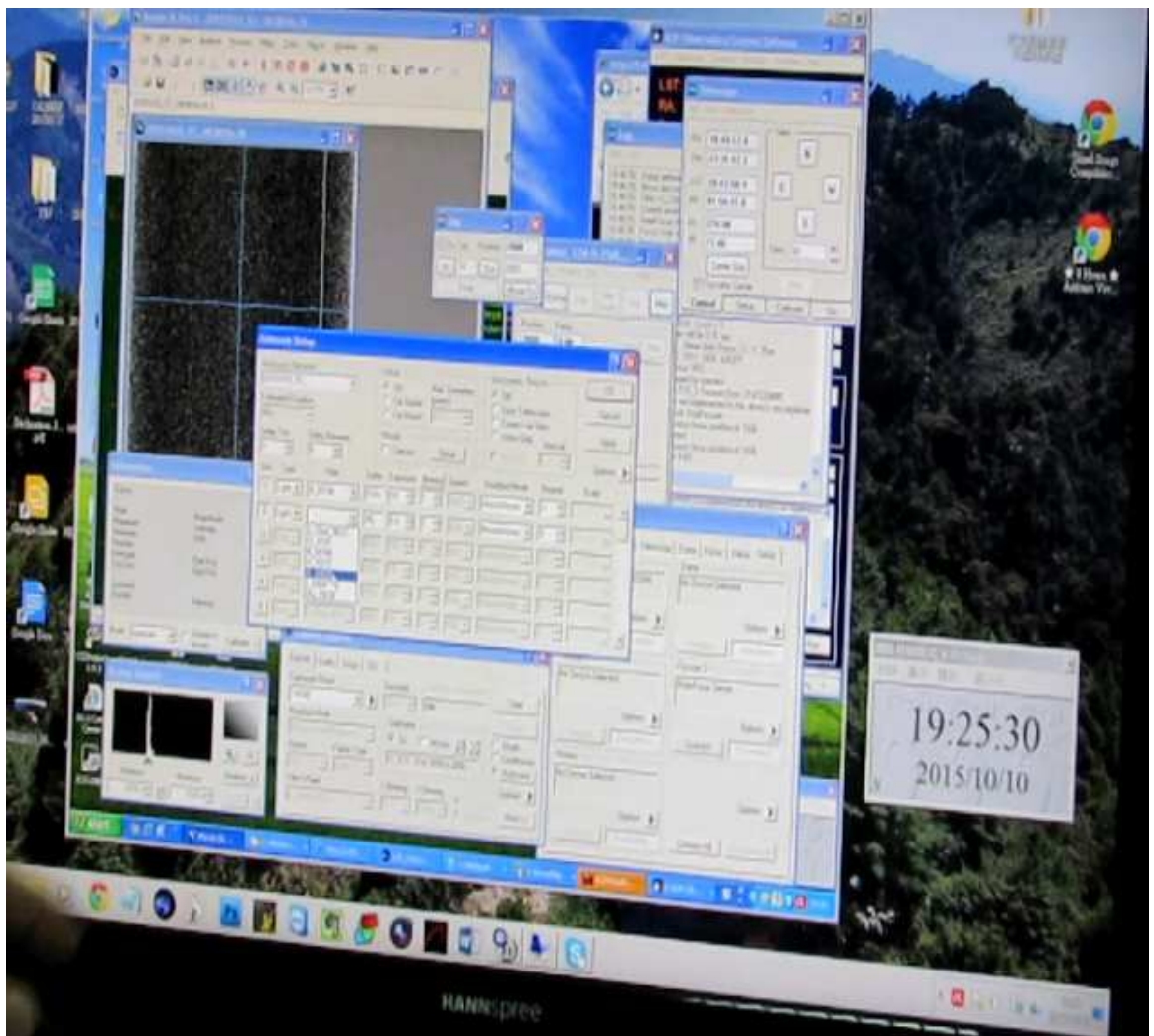
25. Path



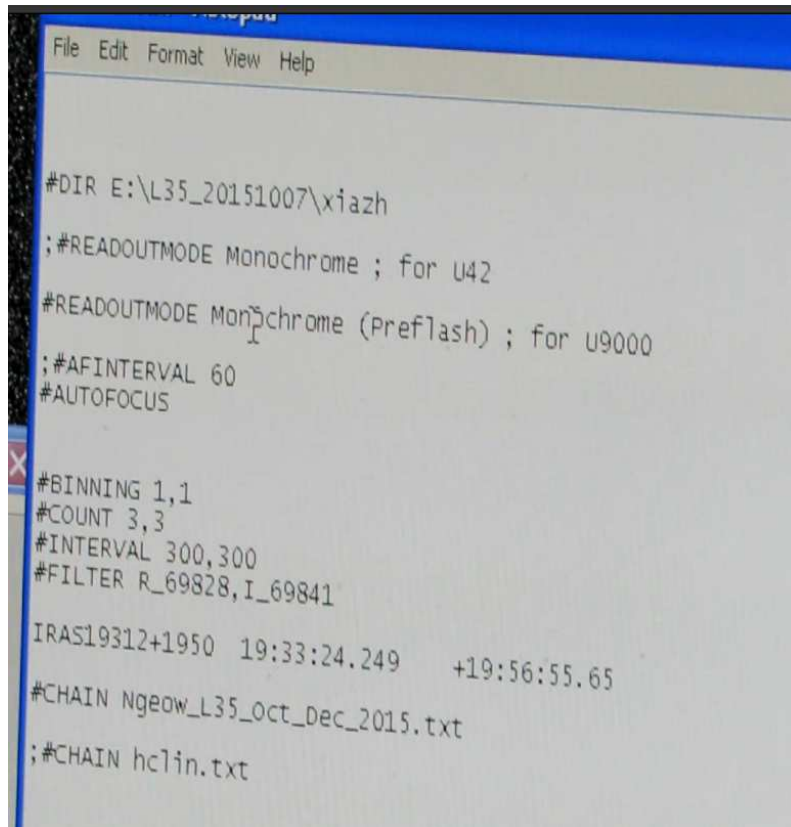
26. 按下 camer control “start” 後相機開始曝光



27. 其實 autosave 內可以 選拍 LRGB 但是可能會來不及除非你使用 delay



28. 還有種使用 SCRIPT 但是人在現場可以直接操作 不須要靠 script



```
File Edit Format View Help

#DIR E:\L35_20151007\xiazh
;#READOUTMODE Monochrome ; for U42
#READOUTMODE Monochrome (Preflash) ; for U9000
;#AFINTERVAL 60
#AUTOFOCUS

#BINNING 1,1
#COUNT 3,3
#INTERVAL 300,300
#FILTER R_69828,I_69841
IRAS19312+1950 19:33:24.249 +19:56:55.65
#CHAIN Ngeow_L35_Oct_Dec_2015.txt
;#CHAIN hclin.txt
```

29. 下面進階方式是使用 script

30. Script text 內容如下

“;” 是註解

#dir xxxx.txt 執行的檔案

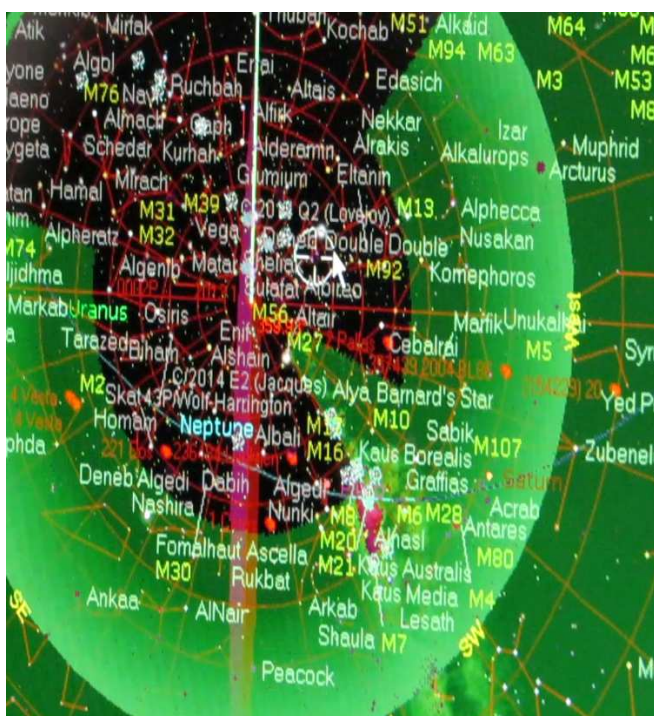
#readoutmode monochrome (preflash) ; for U9000 ,就是 U9000 相機須使用 preflash 模式

#afterval 60 拍照間隔 60 分 自動對焦一次

#autofocus 自動對焦一次 (因為會收溫度 剛性 所以須要重調焦)

會自己找旁邊恆星自己做

如下圖 the_SKY



下面四行是相對一起的其中 BINING 是要不要併畫素 ,

#binning 1,1 => 要不要併畫素 一般不動這個

#count 3,3 => 拍 3 次

#interval 300,300 => 曝光

#filter R_69828, I_69841 => 選濾鏡要跟某檔一模一樣連大小寫都要一樣 , 所以就是 第一個使用 R 濾鏡 拍 300SEC 拍 3 張後來, 再來是使用 I 濾鏡 拍 300SEC 拍 3 張

所以如果要拍 3 組就會變為

#binning 1,1,1

#count 3,3,3

#interval 300,300,300

#filter R_69828, I_69841, V_xxxx

沒對應不行

IRAS19312+1950 19:33:24.249 +1956:55.65 =>這行是拍天體位置

其中 IRAS19312+1950 隔 tab key RA Tab DEC

#chain ngeow_L34_oct....txt => 跑 text script


```
File Edit Format View Help

#DIR E:\L35_20151007\xiazh
;#READOUTMODE Monochrome ; for U42
;#READOUTMODE Monochrome (Preflash) ; for U9000
;#AFINTERVAL 60
;#AUTOFOCUS

#BINNING 1,1
#COUNT 3,3
#INTERVAL 300,300
#FILTER R_69828,I_69841

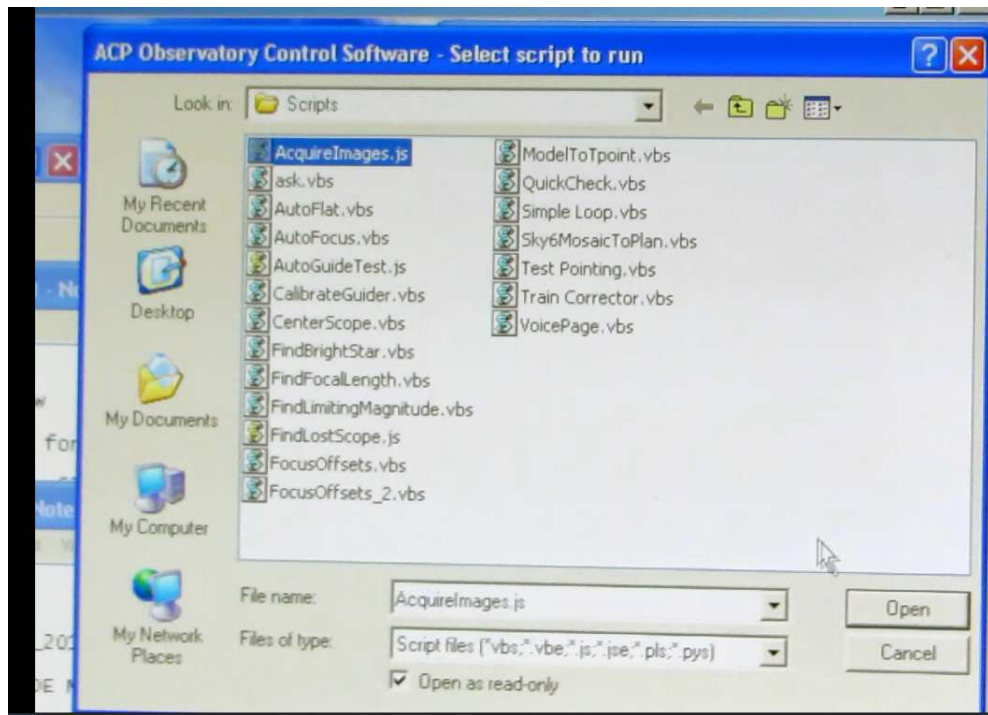
IRAS19312+1950 19:33:24.249 +19:56:55.65
#CHAIN Ngeow_L35_Oct_Dec_2015.txt
;#CHAIN hclin.txt
```

31. Use ACP script

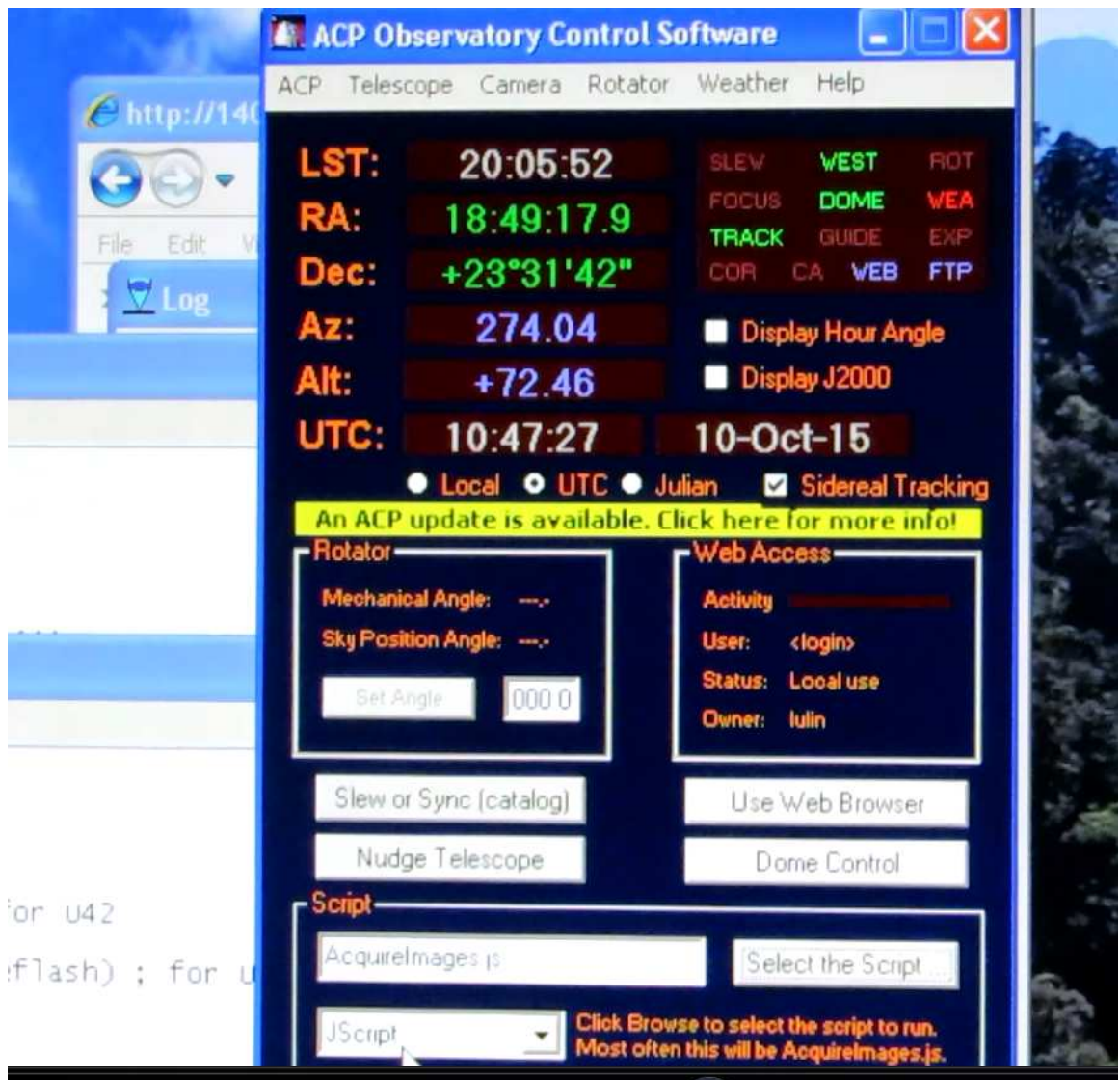
32. 至於 另個 JS 檔案 不知道 不過 老大說不用動 .



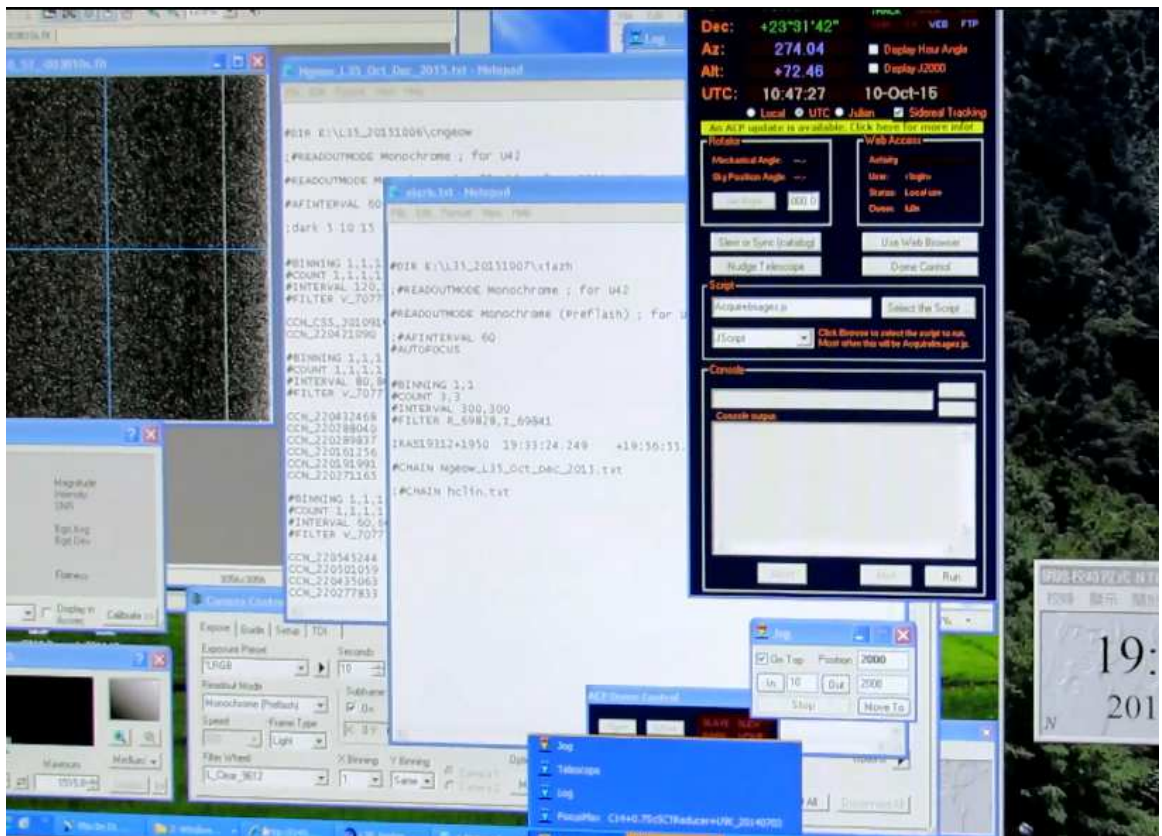
有個 Jscript 可以 load



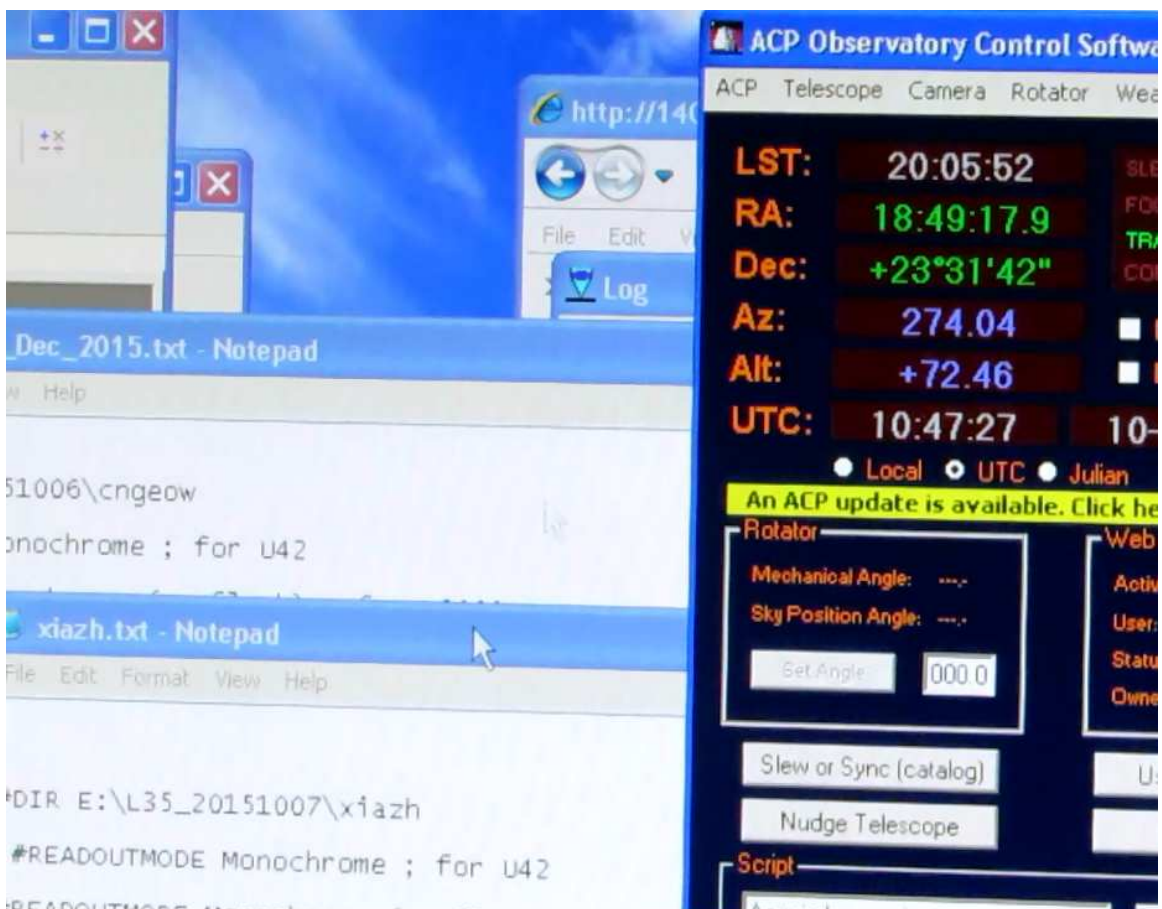
不過這 FILE 老大說不必管， 沒在變



33. 另有個 text file



Text script file



File 在

